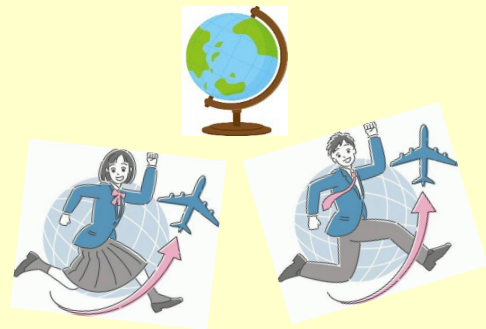


# 2024年度 海外研修参加への ロードマップ



見つけよう 自分にあった「留学」を  
Challenge the world !

問い合わせ・相談先

大手前大学・大手前短期大学  
さくら夙川キャンパス  
国際交流センター  
☎ 0798-32-5018

ご相談は随時受付ます。  
まずはメールを！



✉ [kokusaic@otemae.ac.jp](mailto:kokusaic@otemae.ac.jp)

# 留学へのロードマップ

ここからスタート

「留学しようかな」、  
「留学に興味津々」のあなた

何をどうしていいかわからない！誰に相談したらいい？！悩む！

さあ！出発だ

GO!



長期・交換留学の場合  
「留学ビザ」を取得した！  
出国の準備は整った！

長期・交換留学の場合  
大使館に「留学ビザ」の申請をする

長期・交換留学の場合  
留学先から「受入れ許可書」が届く

長期・交換留学の場合  
◇ビザに必要な書類を準備  
英文残高証明書、成績表、語学力の証明書など

参加が決まったら、、、  
◇語学力を伸ばす努力をしよう  
◇出発前オリエンテーションに参加  
◇留学に向けて準備

申込書を国際交流センターに提出

まず、じっくりと考えてみよう！

- ◇研修・留学の目的はなに？
  - ・外国に行ってみたい？
  - ・短期間で語学の勉強？
  - ・本格的に語学力をつけたい？
- ◇期間は？
  - 短期？長期？交換留学？
- ◇留学先の国はどこ？
- ◇留学の時期は何年生の何学期？

でも、どうやって決めたらいいの？

情報を集めて相談しよう！

- ・大学の国際交流センターに相談する
- ・大学・短大のWEB「留学・国際交流」のページをしてみる
- ・図書館などで、留学情報誌を読む
- ・保護者に相談する

具体的に方向性がみえた！

申込み条件などをチェックしよう！

- ・語学力など応募条件は大丈夫？
- ・留学費用を計算した？
- ・保護者の支援は大丈夫？

参加する研修・留学プログラムを  
決定！

# 留学ロードマップ

～グローバルにSTEP UP  
そして To the World !～

STEP UP



ENR020 - 24951665

## STEP4

### 交換留学 上級

- ◇期間：1学期間 あるいは 1年間 (全学部対象)
- ◇研修地：アメリカ：チェメキタコミュニティカレッジ・アルバーノカレッジ  
韓国：世宗大学、カチョン大学  
中国：河北外国語学院  
フィリピン：フィリピン大学セブ校

### 美術留学(建築&芸術学部対象)

- ◇研修地：フランス  
パリ国立高等美術学校
- ◇期間：1学期 (秋学期)

## STEP3

### 海外インターンシップ・長期研修 中級

#### フィリピン セブ島でインターンシップ：海外で就業体験ができます。

- ◇期間：2週間
- ◇研修地：オーストラリア、ニュージーランド、韓国
- ◇研修地：フィリピンセブ島 現地旅行社、空港 (各1週間)
- ◇内容：現場でインターンシップをおこないます
- ◇宿泊先：現地ホテル



#### 長期研修：アメリカ エベレットコミュニティカレッジ

- ◇期間：1学期間 あるいは 1年間
- ◇研修地：エベレットコミュニティカレッジ (ワシントン州)
- ◇内容：語学研修
- ◇宿泊先：大学寮 あるいは ホームステイ
- ◇単位認定：本学の規程に準じて単位認定します



## STEP2

### 短期研修 (春休み・夏休み) 初級

#### 短期集中で「語学カアップ」と「異文化体験」ができます。

- ◇期間：2週間～3週間 (研修先によって異なります)
- ◇研修地：オーストラリア、ニュージーランド、韓国
- ◇内容：語学研修と異文化体験
- ◇宿泊先：大学寮 あるいは ホームステイ (研修先によって異なります)
- ◇単位認定：本学の規程に準じて単位認定します

## STEP1

### まず、キャンパスの国際交流イベントに参加してみよう !!

#### ◇国際交流

- ・国際交流センター主催のイベントに参加
- ・国際交流学生スタッフ(Team Colors)に加入  
役割：国際交流イベントの企画や運営補助をします
- ・留学生バディ  
本学の留学生を友達としてサポートしていく中で、生きた異文化を体験できます。



#### ◇語学カアップ

- ・国際交流センター主催スピーチ大会に出場  
日ごろの成果を発揮する場としてチャレンジしてみましょう。



※ 「国際交流ポイント制度」により、参加するごとにポイントが付与され、一定のポイントがたまると学期毎に「国際交流ポイント認定証」を授与します。

# 留学を成功させる準備とポイント

## 1. 明確なビジョンを持つ

- ・留学する目的
- ・どこの国、どこの学校に行きたいか
- ・いつ、どれくらいの期間
- ・卒業後の進路に、留学の経験をどのように活かしたいか

目安  
出発の  
1年半  
くらい前

## 2. 保護者との話し合い

留学には費用がかかり、保護者の支えがなければ困難といえます。留学について保護としっかり話し合い、申込みの段階には留学することの了承を得ておきましょう。

## 3. 語学力の向上

基礎があると、不安がすくなく、スムーズに留学生活をスタートできます。留学までに語学力を伸ばすようにしっかり準備しましょう。

目安  
出発の  
1年くら  
い前

## 4. 母国のことを知ろう

留学先では、あなたの母国に興味をもち、いろいろと聞かれるでしょう。渡航前に、自分の国の歴史や文化について本を読むなど、理解を深め、説明できるよう準備しましょう。母国を知ることは大切です。

目安  
出発の  
3か月く  
らい前

### 留学中に

## 5. 留学先での異文化理解

育ってきた母国の文化と異なり、カルチャーショックもあるでしょう。しかし「違い」を経験して「理解する」ことも留学のひとつです。語学の修得だけでなく、「違い」を受け入れ留学生活を楽しみましょう。



Road to Success

## ◇夏期・春期 海外短期研修

夏休み・春休みを利用した2～3週間研修。語学研修と異文化体験が目的

夏期	研修名	大学名	期間	費用
	ニュージーランド研修	ワイカト大学	2週間	52万目安
	韓国研修	建国大学	2週間	25万目安
春期	研修名	大学名	期間	費用
	オーストラリア研修	ウーロンゴン大学	2週間	48万目安
	フィリピンセブ島 インターンシップ	旅行社 空港	1週間	30万目安

※上記は、最低催行人数の費用です。また、航空運賃等により上記費用は変動します。

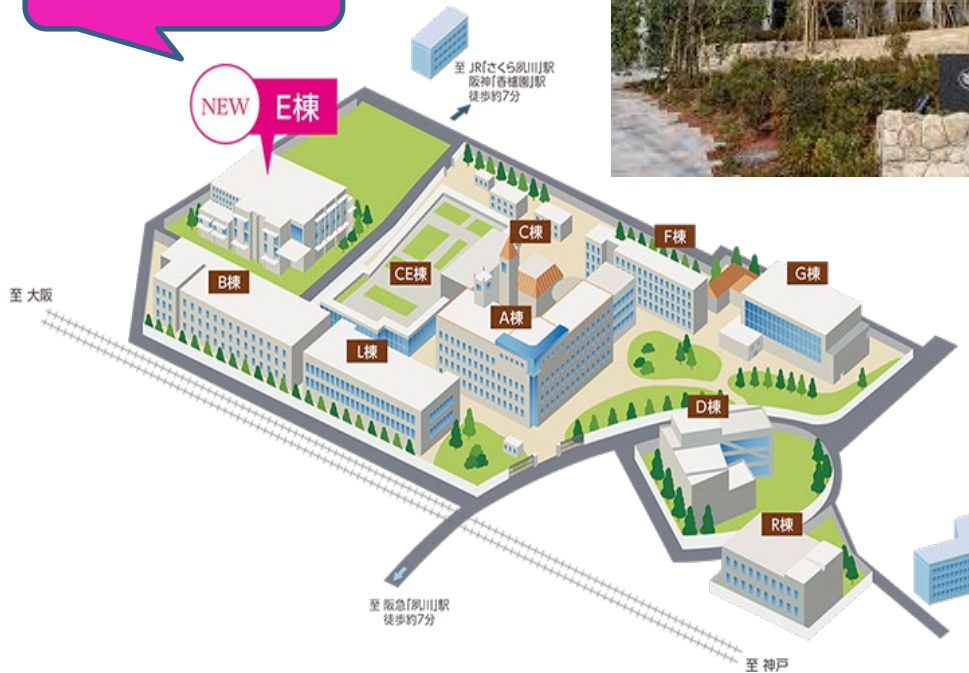
## ◇海外長期研修：1学期から1年間と長期にかけた語学研修と異文化体験

アメリカ長期研修	エベレットコミュニティカレッジ	1学期 あるいは 1年間	1学期 200万目安 1年 320万目安
----------	-----------------	--------------------	-------------------------

## ◇交換留学プログラム

大学名	国	言語
チェメキタコミュニティ カレッジ	アメリカ	英語
アルバーノカレッジ	アメリカ	英語
パリ国立高等美術学校	フランス	フランス語
世宗大学	韓国	韓国語
カチョン大学	韓国	韓国語
河北外国語学院	中国	中国語

E棟2階  
国際交流センター



## 国際交流センターのご案内

開室時間：月曜日～金曜日 9時～5時  
土曜日（隔週） 9時～5時

連絡先： 電話： 0798-32-5018  
メール： kokusaic@otemae.ac.jp



業務内容：海外研修、国際交流イベント開催、留学生支援など

※国際交流センター公式Instagram  
フォローしてね。

