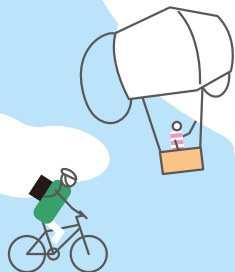


新生活様式 大手前スタイル

オープンキャンパス編 Vol.2

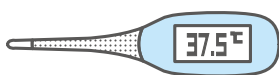


来校型オープンキャンパスご参加の皆さまへのお願い

大手前大学では新型コロナウイルス感染拡大防止に最大限努めて、来校型オープンキャンパスを実施いたします。
また、来校型オープンキャンパスにご参加いただく際には、皆さまが安心してご参加いただけるよう下記のご協力をお願いいたします。

01

前日までに、ご自宅で必ず検温を実施していただき、**37.5度以上**ある方は参加をお控えください。



02

風邪の症状(発熱、くしゃみ、咳等)、**息苦しさ**、**倦怠感**、**味覚障害**などの**症状**がある方は参加をお控えください。



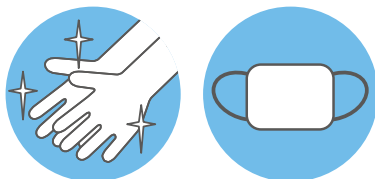
03

当日、受付での混雑を避けるため、**参加証(QRコード)**のご準備をお願いします。



04

必ず**マスクの着用**と**手指の消毒**の徹底をお願いいたします。



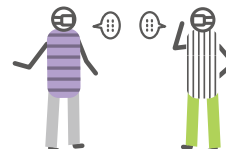
05

事前予約のうえ、ご来場ください。また参加者の付き添いは**少人数**でお越しください。



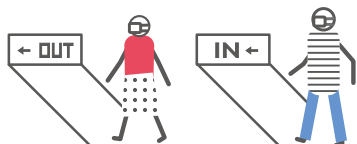
06

飛沫を防ぐために、できる限り**小声**での会話をお願いいたします。



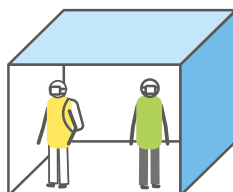
07

建物への「**入口**」「**出口**」を分けています。学内の案内看板に沿ってお進みください。



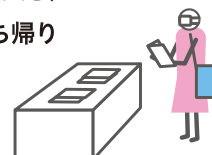
08

エレベーター内での私語はご遠慮ください。



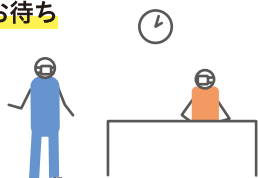
09

プログラムや資料などは、**ご自身で直接**お取りください。一度手にとった、資料はお持ち帰りください。



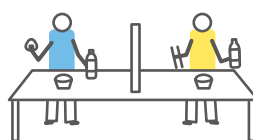
10

教室からの退室時は、**時間差**とし係員の案内があるまで**その場**お待ちください。



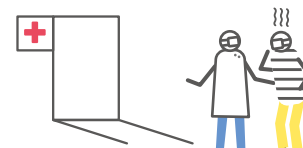
11

食事は、**指示された場所**にて「**黙食**」にご協力をお願いします。食後は速やかにマスク着用ください。



12

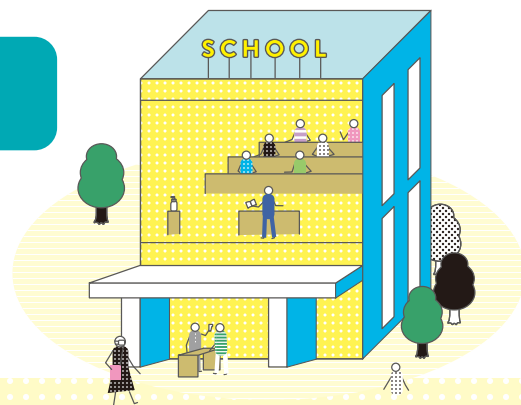
看護師が待機しております。来校時に体調のすぐれない方は、お申し出ください。



※掲載の情報は2022年7月現在のものです。

本学の取り組みについて

少しでも安心してご参加できる 来校型オープンキャンパスを。



スタッフへの対策

日常より、教職員および学生は、毎日朝夕の体温測定と体調チェックを実施しています。



3密への対策

密を避けるため、「事前予約」「定員制」といたします。



ご参加者への配慮

看護師が待機しております。来校時に体調のすぐれない方は、お申し出ください。



環境配慮について



各棟入り口、各教室入口にアルコール消毒液を設置いたします。



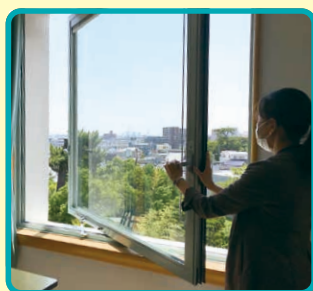
手指消毒、うがいの徹底。マスクの着用。実習などの体験の際は、フェイスシールドを着用いたします。



個別相談などの対面での会話においては、飛沫防止のため、アクリルパーテーション越しに対応させていただきます。



教室などでは、座席間隔を空けて設置しています。



教室内は、換気のため常時、扉、窓を開口いたします。



建物への「入口」「出口」を分けています。



学部入替時や個別相談の入替時には、清掃員・教職員が机を除菌清掃いたします。



教室からの退室時は、時間差とし係員が案内いたします。

今後の感染状況によっては、実施内容の変更や開催を中止する場合があります。本学のWebサイトで随時お知らせしますので、ご参加前に必ずご確認ください。

 大手前大学

[さくら夙川キャンパス] 経営学部※/国際日本学部/現代社会学部/建築&芸術学部
[大阪大手前キャンパス] 健康栄養学部/国際看護学部

 大手前短期大学

ライフデザイン総合学科/歯科衛生学科[3年制]

※2023年4月 経営学部開設予定(設置届出中) 開設予定の経営学部は変更になる場合があります。

お問い合わせ: アドミッションズ オフィス TEL.0798-36-2532 〒662-8552 兵庫県西宮市御茶家所町6-42